

**TEXTILES, LINGE DE MAISON,  
CHAUSSURES, MAROQUINERIE...**

**ont de l'avenir !**



**OFFREZ-LEUR  
UNE SECONDE VIE**

RECYCLABLES OU  
**100 %**  
REUTILISABLES

Collecte en partenariat



LE RELAIS EST



Grand  
Besançon



# TRIER, C'EST FACILE !

*même usés ou déchirés*



## VÊTEMENTS

Habits, chaussettes, sous-vêtements

## LINGE DE MAISON

Serviettes, draps, rideaux, plaids, coussins...

## CHAUSSURES ET MAROQUINERIE

Baskets, bottes, sandales, sacs, ceintures...

# BIEN LES PRÉPARER :



**Ne pas mettre :**  
tissus humides, sales,  
gros volumes (valises...)

**Ne pas jeter en vrac  
ni à côté du conteneur**

*propres et secs*



### Mettre dans un sac fermé

30L maxi pour  
passer la trappe  
du conteneur



### Lier les chaussures par paire

avec les lacets  
ou des élastiques

# OÙ LES DÉPOSER ?

*dans un sac fermé*

## > Dans une borne textile

Trouvez la plus proche de chez vous :  
[grandbesancon.fr](http://grandbesancon.fr) ou sur [lafibredutri.fr](http://lafibredutri.fr)

## En déchetterie

## > Dans les antennes des associations

- Bergerie Emmaüs,  
chemin des Vallières à Besançon
- Boutique Insert'1 look  
(Régie des Quartiers)  
route de Marchaux à Besançon
- Boutique TRi Quingey  
ZA la Blanchotte à Quingey



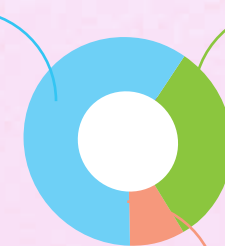
# POUR DONNER UNE SECONDE VIE

**59,5 %**  
RÉEMPLOI  
vente dans  
les boutiques  
solidaires en  
France et à  
l'étranger



**32 %**  
RECYCLAGE  
transformation en  
chiffons et nouvelles  
fibres pour fabriquer  
de nouveaux produits  
(isolants...)

**8,5 %**  
VALORISATION ÉNERGÉTIQUE



## Pensez aussi à :

- > Ne pas les laisser  
dormir dans les  
placards
- > Réparer, donner,  
échanger  
ou revendre
- > Préparer vos  
achats selon  
vos besoins

J'❤️  
TRIER

# LES BONS RÉFLEXES POUR RECYCLER PLUS

## BAC DE TRI

EN VRAC  
pas dans  
un sac



*Emballages plastiques,  
métalliques, en carton  
et tous les papiers*

## EN DÉCHETTERIE



*Encombrants, gros cartons,  
déchets dangereux...  
Déchets acceptés, horaires :  
voir [sybert.fr](http://sybert.fr)*

## RETOUR MAGASIN



*Piles, ampoules, batteries,  
déchets électriques, électroniques...*



*Médicaments*

## EN PHARMACIE



*Emballages en verre*

## CONTENEUR À VERRE



*Biodéchets*



## COMPOSTEUR

